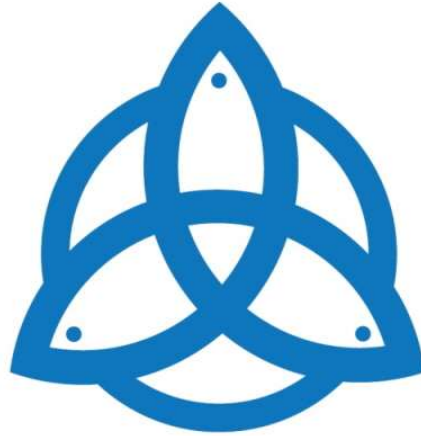


2026년도

# 업 무 현 황



# 목 차

I . 일 반 현 황	-----	2
II . 2025년도 사업실적	-----	10
III . 2026년도 사업계획	-----	14

# I . 일 반 현 황

## 1. 연 혁

- 1959. 8. 21 부산항 제1부두에 종합어시장 설립 결정  
(제52차 국무회의 의결)
- 1963. 11. 1 부산종합어시장 개장 (제1부두)
- 1969. 2. 18 남항으로 이전 결정  
(제13차 국무회의 의결)
- 1971. 1. 20 부산공동어시장으로 개칭
- 1973. 1. 22 현 위치로 이전 개장
- 2017. 2. 18 부산공동어시장 조합공동사업법인 창립 총회 개최
- 2017. 2. 27 부산공동어시장 조합공동사업법인 해양수산부 전환·설립 인가

## 2. 설립 근거

### 수산업협동조합법

부칙 제11조(공동사업체에 대한 경과조치 등) ① 이 법 시행 당시 민법에 따른 조합으로서 종전의 제60조 제7항에 따라 운영 중인 공동사업체는 이 법 시행일로부터 3개월 이내에 이 법에 따른 정관을 작성하여 해양수산부장관의 인가를 받아야 한다.

② 제1항에 따라 해양수산부장관의 인가를 받은 공동사업체는 이 법에 따라 조합공동사업법인으로 설립된 것으로 본다. 이 경우 공동사업체는 조합공동사업법인의 등기를 마친 때에 「민법」 중 해산 및 청산에 관한 규정에 불구하고 해산된 것으로 본다.

### 3. 구성 회원

- 부산시수산업협동조합
- 경상남도정치망수산업협동조합
- 대형선망수산업협동조합
- 대형기선저인망수산업협동조합
- 서남구기선저인망수산업협동조합
- 수산업협동조합중앙회

### 4. 임무 및 기능

#### 임무

생산 어업인의 복리 증진과 회원수협의 경제적 지위 향상 및 소비자 보호를 위한

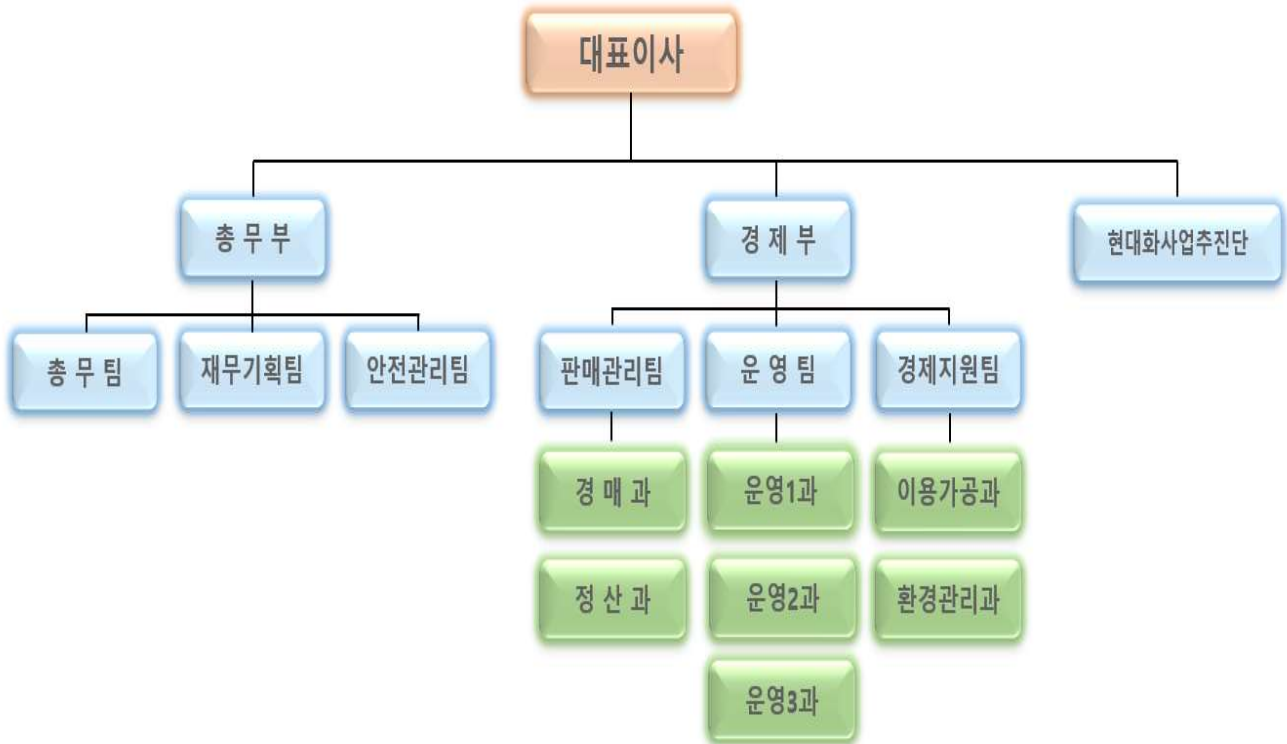
- 수산물 위탁판매 및 이용가공사업의 합리화
- 수산물 유통 질서의 확립

#### 기능

- 수산물 위탁판매사업
- 이용가공사업
- 생산 어업인 및 종사자의 복리증진사업
- 정부 업무의 대행 및 보조사업
- 회원의 이익도모를 위한 부대사업
- 기 타(어선급수사업, 주차관리사업)

## 5. 기구 및 정원

### 기 구



### 정 원

계	간부직	일반직
76	3	73

## 6. 시설규모

총 부 지 : 64,247㎡  
연 건 평 : 66,195㎡

### 부지현황

구 분		면 적	사용료	비 고
어시장 소유부지		30,113㎡		
항만시설	기 존 시 설	7,308㎡	무 료	본 위판장내
	연 접 부 두	990㎡	무 료	
	돌 제 부 두	21,678㎡	무 료	1기 : 10,540㎡ 2기 : 11,138㎡
	소 계	29,976㎡		
시유부지	위 판 장	4,148㎡	무 료	
	기 타	10㎡	유 료	
	소 계	4,158㎡		
총 계		64,247㎡		

### 위판장

- 총 면 적 : 43,134㎡
- 위 판 능력 : 최대 3,200톤 (160,000상자)
- 접 안 선 : 1,016m

## 냉동공장

- 연 건 평 : 6,629 $m^2$
- 제 빙 : 1일 145톤
- 저 빙 : 1,600톤

## 부대시설

- 임 대 시 설 : 17,761 $m^2$
- 사 무 실 : 16,316 $m^2$
- 창 고 : 1,445 $m^2$
- 어 민 의 집 : 443 $m^2$
- 주 차 시 설 : 13,802 $m^2$
- 수 산 물 매 장 : 3,970 $m^2$
- 폐 수 처 리 시 설 : 1일 1,300 $m^3$
- 위 관 용 수 정 수 시 설 : 1일 1,000 $m^3$
- 어 선 급 수 시 설 : 저수능력 1,000 $m^3$

## 7. 운영현황

### 가. 수지요율

#### 수 입

- 위판수수료율
  - . 위판금액의 3.4 %
- 이용가공료율
  - . 임 대 : 60,000원 (평당)
  - . 제 빙 : 60,000원 (톤당)
  - . 급 수 : 1,750원 (m<sup>3</sup> 당)

#### 지 출

- 환원사업 : 위판수익의 약 24%
  - . 위 판 조 성 금 : 소속조합 위판금액의 6/1,000
  - . 중도매인사업장려금 : 매수금액의 2/1,000

## 나. 위판과정

과 정	조 치 사 항
어 선 입 항	접 안 : 어선별 위치지정 신 고 : 어종별 어획량 파악
양 룩 및 배 열	장소지정 : 어선별      동원근로자 : 401명 작업개시 : 22시      배 열 : 어종별, 등급별
수 하	입 회 : 하루      방법 : 어종별, 등급별 수하증 : 3부 작성      종사자 : 매일교체지명
경 매	개 시 : 06:00 방 법 : 수지상향식 호가경매 회 수 : 3개 매장 동시 무제한 실시 경 락 : 최고가격 제시자 경매사 : 7명 (매일 교체 지명)
어 대 금 지 급	계 산 : 전산처리 지 급 : 경매 후 즉시 지급
매 수 대 금 정 산	계 산 : 전산처리 청 구 : 당일 경매 종료 후 징 수 : 익일 경매 개시 전까지
출 하	반출지 : 전국 일원

## 8. 매수인 현황

(단위 : 명)

구 분	계	중도매인	매매참가인
인 원	88	79	9

※ 중도매인 소속 종사자수 : 370명(소매인 157명, 대리 78명, 서기 82명, 객상 53명)

## 9. 위판장 노무관리 현황

가. 취업인원 : 401명

- 양륙배열반: 126명, 하조반: 91명, 부녀반: 121명, 운반반: 56명, 본선반 7명

나. 단체협약 : 부산항운노동조합(어류지부)

다. 노 임

(단위 : 원)

구 분	상자별	양배비	본선비
선 망	4호	693	
저인망	4호	중형외끌이	716
		대형외끌이	698
		쌍끌이	681
자 동 차 반 입 및 기 타	4호	중형외끌이	1,196
		대형외끌이	1,166
		쌍끌이	1,174

## II. 2025년도 사업실적

### 1. 판매사업

#### 가. 총괄

구분	계획	실적	대비	
			계획	전년동기
수량	160,000톤	156,631톤	98%	125%
금액	300,000백만원	388,963백만원	130%	141%

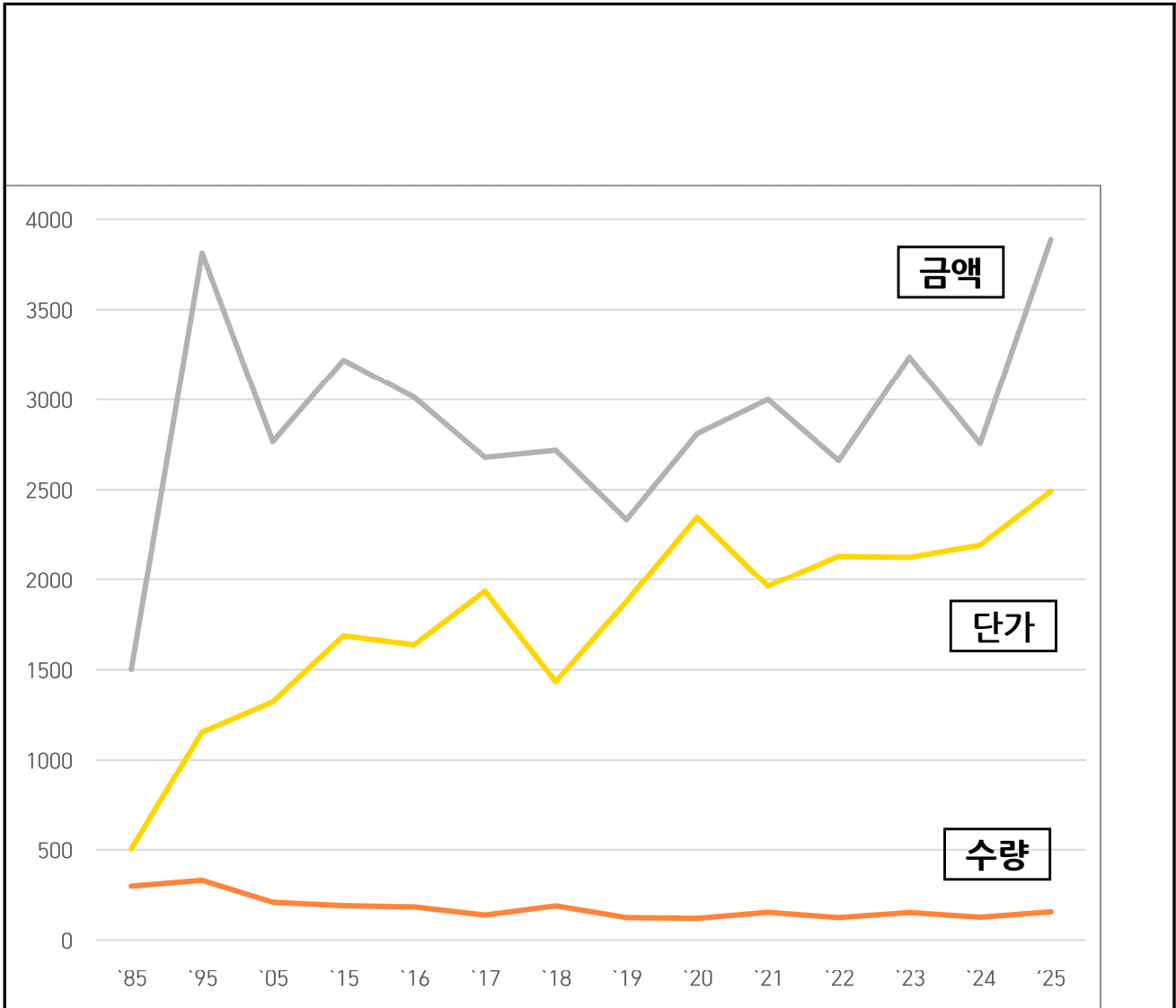
#### 나. 어업별 위판실적

구분	수량 (톤)		금액 (백만원)		전년동기대비(%)	
		구성비		구성비	수량	금액
계	156,631	100	388,963	100	125	141
대형선망	136,316	87.0	281,868	72.5	128	148
대형기선저인망	14,646	9.4	76,209	19.6	116	129
중형기선저인망	2,930	1.9	15,657	4.0	121	129
소형선망	343	0.2	743	0.2	22	22
안강망	235	0.2	1,007	0.3	133	115
기타	2,161	1.3	13,479	3.4	107	138

다. 주요 어종별 위판현황

구분 어종별		수 량 (톤)	금 액 (백만원)	단 가 (원/kg)	전년동기대비(%)		
					구성비	구성비	수 량
순위	계	156,631	388,963	2,483	125	141	113
		100	100				
1	고 등 어	109,068	231,356	2,121	147	185	126
		69.6	59.5				
2	삼 치	9,468	50,451	5,328	96	110	115
		6.0	13.0				
3	오 징 어	3,158	28,107	8,900	246	203	82
		2.0	7.2				
4	전 갱 이	5,611	12,053	2,148	34	50	148
		3.6	3.1				
5	방 어	4,719	11,854	2,512	80	103	128
		3.0	3.0				
6	갈 치	1,857	6,660	3,585	57	39	68
		1.2	1.7				
7	눈 볼 대	472	5,407	11,434	120	123	103
		0.3	1.4				
8	가 자 미	729	3,823	5,245	101	124	122
		0.5	1.0				
9	병 어	529	3,801	7,178	135	135	100
		0.3	1.0				
10	다 랑 어	395	2,719	6,871	76	84	111
		0.3	0.7				
11	기 타	20,625	32,732	1,587	167	132	79
		13.2	8.4				

라. 위판사업 추세



위판고 \ 년도	'85	'95	'05	'15	'16	'17	'18	'19	'20	'21	'22	'23	'24	'25
수량 (천톤)	298	330	209	190	183	138	189	124	120	153	124	152	126	156
금액 (억원)	1,502	3,813	2,767	3,220	3,013	2,680	2,719	2,335	2,811	3,001	2,662	3,237	2,757	3,889
단가 (원/kg)	504	1,155	1,323	1,695	1,646	1,942	1,434	1,878	2,342	1,964	2,147	2,126	2,188	2,492

## 2. 이용가공사업

(단위 : M/T, 천원, %)

구 분	계 획		실 적		계획대비		전년동기대비	
	수량	금액	수량	금액	수량	금액	수량	금액
계	34,100	1,120,000	44,975	870,044	132	78	45	112
냉 장			8,996	5,935			15	15
임 대		253,000		93,500		37		
제 빙	14,100	832,000	13,468	731,215	96	88	98	105
급 수	20,000	35,000	22,511	39,394	113	113	95	95

### Ⅲ. 2026년도 사업계획

#### 1. 경영지표

◀ 청렴, 창의, 혁신 ▶

##### 사업 목표

- 위탁판매 : 3,000억원 (150,000톤)
- 이용가공 : 10.8억원 (34,000톤)

##### 경영 방침

- 수익 창출을 위한 효율 경영
- 고객 만족을 위한 신뢰 경영
- 가치 창조를 위한 혁신 경영
- 상생 발전을 위한 원팀 경영

## 2. 사업규모

### 가. 위탁판매사업

(단위 : M/T, 백만원)

구분	2026년 계획		2025년 실적		전년실적대비 (%)	
	수량	금액	수량	금액	수량	금액
계	150,000	300,000	156,631	388,963	96	77

### 나. 이용가공사업

(단위 : M/T, 백만원)

구분	2026년 계획		2025년 실적		전년실적대비 (%)	
	수량	금액	수량	금액	수량	금액
계	34,000	1,080	44,975	870	76	125
냉장			8,996	6		
임대		205		94		218
제빙	14,000	840	13,468	731	104	115
급수	20,000	35	22,511	39	89	90

### 3. 예산총괄

#### 가. 수 익

(단위: 백만원)

구 분	2026년예산	2025년결산	대비 (%)
계	12,428	12,873	97
위탁판매사업	10,702	10,750	100
이용가공사업	1,080	1,120	96
임대사업	280	492	57
주차관리사업	120	445	27
사업외	246	66	373

#### 나. 비 용

(단위: 백만원)

구 분	2026년예산	2025년결산	대비 (%)
계	12,428	12,873	97
위탁판매사업	4,698	4,696	100
이용가공사업	865	859	101
임대사업	58	39	149
주차관리사업	126	125	101
사업관리	8,303	6,944	120
충당금전입액	630	590	107
사업외	0.078	0.073	107
특별손익	1,400	1,500	-
예비비	30	30	-
잉여금	△3,683	△1,912	193

#### 4. 환원사업계획

##### 가. 총괄

(단위: 백만원)

구분	금액	구성비(%)	비고
위판수수료	10,200	100	위판수수료 3,000억원 × 3.4%
어시장분	7,800	76	
환원사업	2,400	24	

##### 나. 세부내용

(단위: 백만원)

구분	내역	금액	구성비(%)
합계		2,400	100
(위판조성금)	소속 위판액 × 6/1,000	(1,800)	(75)
대형선망수협		1,260	53
대형기선저인망수협		360	15
서남구기선저인망수협		126	5
기타수협		54	2
(매수인장려금)	해당 매수액 × 2/1,000	(570)	(24)
(중도매인매수활성화지원금)	휴일 위판고 × 4/1,000	(30)	(1)

# 부산공동어시장 조합공동사업법인 안내

주 소

부산광역시 서구 충무대로202(남부민동) 부산공동어시장 (49255)

전화번호

(지역번호 051)

대표이사  
254-9961

총무상무  
254-9963

경제상무  
254-8968

현대화사업추진단장  
711-8930

총무팀  
254-8961

재무기획팀  
254-8962

안전관리팀  
254-8963

판매관리팀  
254-8969

운영팀  
255-9121

경제지원팀  
254-8966

현대화사업추진단  
711-8930

경매과  
254-8969

운영팀(입항신고)  
254-8970

이용가공과  
254-8966

정산과  
255-6525

환경관리과  
257-0349

팩스번호

총무팀  
243-8579

판매관리팀  
253-6680

경제지원팀  
254-3222

현대화사업추진단  
070-4369-7770

Homepage

[www.bcfm.co.kr](http://www.bcfm.co.kr)